

Speciálně pedagogické centrum pro vady řeči

**při ZŠ pro žáky se specifickými poruchami učení
Karlovy Vary, příspěvková organizace**

Zahájení činnosti: 1.9.2011

Ředitelka: Mgr. Klára Píšová

Kontakty: 351 161 312

775 891 113

spc-vadyreci.kvary@seznam.cz

www.vady-reci.cz

Provozní doba: pondělí – pátek 8,00 – 18,00

Obsah:

a) Legislativa	2
b) Personální obsazení	2
c) Klienti SPC	3
d) Činnost SPC	4
e) Náhled – logopedická pracoviště	příloha č.1
f) Vývoj činnosti SPC v grafech	příloha č.2

a) Legislativa:

Zákon č. 561/2004 Sb., o předškolním, základním, středním, vyšším odborném a jiném vzdělávání (školský zákon), ve znění pozdějších předpisů

Vyhláška č. 72/2005 Sb., o poskytování poradenských služeb ve školách a školských poradenských zařízeních, ve znění pozdějších předpisů

Metodické doporučení č.j.14 712/2009-61 k zabezpečení logopedické péče ve školství

b) Personální obsazení:

pověřený vedoucí

Mgr. logoped – spec. ped. diagnostika, garance

psycholog (externě) - psychologická diagnostika

sociální pracovník

Pověřený vedoucí SPC

- řídí činnost SPC, práci všech pracovníků SPC

Speciální pedagog – logoped

- magistr – komplexní sppg diagnostika dětí předškolního a školního věku s návrhem opatření či zmírnění následků postižení
- zpracovává sppg zprávy
- se závěry podrobně seznamuje rodiče
- poskytuje odborné konzultace a metodickou pomoc rodičům a pedagogům
- provádí depistáž na MŠ a ZŠ
- je garantem preventivní péče prováděné logopedickými asistenty na ZŠ a MŠ (metodické vedení)
- o své práci vede podrobnou dokumentaci

Psycholog

- externí spolupracovník
- provádí psychologickou diagnostiku, kontrolní psychologická vyšetření
- zpracovává psychologické zprávy
- spolupracuje s rodiči a s ostatními pracovníky SPC
- o své práci vede podrobnou dokumentaci

Sociální pracovník

- provádí rodinou anamnézu
- poskytuje rodičům odborné rady v oblasti legislativní
- spolupracuje s jinými organizacemi a institucemi (ZŠ, PPP, MM KV, KÚ...)

- spolupracuje s odbornými lékaři

3.

Krajský logopedický koordinátor

- spolupracuje s odborem školství KÚ, MM, se zřizovateli škol, s řediteli škol
- pravidelně se účastní konferencí kraj. logoped. koordinátorů na MŠMT
- provádí metodické usměrňování a koordinaci spec.ped. služeb v kraji
- koordinuje práci školních speciálních pedagogů – logopedů a zajišťuje jejich metodickou podporu
- řídí jednotný postup při zjišťování SVP žáků s narušenou komunikační schopností
- zajišťuje spolupráci s IPPP a s ostatními souvisejícími organizacemi
- zajišťuje konzultační činnost pro veřejnost
- spolupracuje s ostatními pracovníky SPC
- provádí depistážní činnost
- provádí odbornou komplexní diagnostickou a kontrolní činnost
- vede veškerou dokumentaci
- zpracovává návrhy speciálně pedagogických a preventivních koncepcí poradenských služeb ve školství v oblasti logopedie včetně zpracovávání návrhů úpravy a optimalizace sítě a struktury služeb školských poradenských zařízení v kraji
- předkládá – podklady pro statistické výkaznictví
 - návrhy na koncepci SPC
 - návrhy na koncepci logopedické práce v kraji
 - návrhy na koncepci a spolupráci v jednotlivých částech kraje
 - zprávy o výsledcích ambulantní logopedické péče
 - zprávy o metodickém vedení asistentů v jednotlivých částech kraje
 - vede a zajišťuje setkání zástupců jednotlivých částí kraje

SVP – speciální vzdělávací potřeby

IPPP – Institut pedagogicko- psychologického poradenství

c) Klienti SPC

děti předškolního věku (cca 3-6-let)

děti a žáci školního věku (6-15 let)

dospívající mládež (15-18 let, individuálně až 26 let)

d) Činnost speciálně pedagogického centra

A. standardní činnosti společné:

- 1) Vyhledávání žáků se zdravotním postižením
- 2) Komplexní diagnostika žáka (speciálně pedagogická a psychologická)
- 3) Tvorba plánu péče o žáka (strategie komplexní podpory žáka, pedagogicko-psychologické vedení...)
- 4) Přímá práce se žákem (individuální a skupinová)
- 5) Včasná intervence
- 6) Konzultace pro zákonné zástupce, pedagogy, školy a školská zařízení
- 7) Sociálně právní poradenství (sociální dávky, příspěvky...)
- 8) Krizová intervence
- 9) Metodická činnost pro zákonné zástupce, pedagogy (podpora při tvorbě IVP)
- 10) Kariérové poradenství pro žáky se zdravotním postižením
- 11) Zapůjčování odborné literatury
- 12) Zapůjčování rehabilitačních a kompenzačních pomůcek podle potřeb žáků
- 13) Ucelená rehabilitace pedagogicko-psychologickými prostředky
- 14) Pomoc při integraci žáků se zdravotním postižením do mateřských, základních a středních škol, instruktáž a úprava prostředí
- 15) Všestranná podpora optimálního psychomotorického a sociálního vývoje žáků se zdravotním postižením v duchu tzv. ucelené rehabilitace (využívání prostředků pedagogicko-psychologických, léčebných, sociálních a pracovních), tj. zajištění komplexní péče zaměřené nejen na žáka s postižením, ale na celou rodinu
- 16) Vedení dokumentace centra a příprava dokumentů pro správní řízení
- 17) Koordinace činností s poradenskými pracovníky škol, a poradnami a středisky výchovné péče
- 18) Zpracování návrhů IVP
- 19) Zpracování návrhů k zařazení do režimu vzdělávání žáků se SVP
- 20) Tvorba, návrhy a nabídka speciálních pomůcek podle individuálních potřeb žáků

B. standardní činnosti speciální

- 1) Logopedická diagnostika a depistáž poruch komunikace
- 2) Zpracování anamnézy
- 3) Zpracování programů logopedické intervence
- 4) Aplikace logopedických terapeutických postupů
- 5) Aplikace logopedických stimulačních postupů
- 6) Aplikace logopedických edukačních postupů
- 7) Aplikace logopedických reedukačních postupů
- 8) Práce s žáky s potřebou logopedické péče nevyžadující úpravu vzdělávacího programu
- 9) Péče o děti cizinců
- 10) Řešení výchovných problémů
- 11) Instruktáž pro zákonné zástupce a pedagogické pracovníky

12) Vedení logopedických deníků

5.

13) Zpracování a vedení záznamů o individuální logopedické péči (ILP)

14) Tvorba didaktických a metodických materiálů pro rozvoj komunikace, tvorba pracovních listů

Logopedická péče je zaměřena na rozvoj komunikačních dovedností ve všech oblastech. SPC se zabývá diagnostikou řeči v podobě mluvené, ale také čtené a psané.

SPC spolupracuje s foniatrem, ORL, pediatrem, psychologem a ostatními odbornými lékaři v jejichž péči se klient nachází.

SPC pro vady řeči provádí:

Vstupní vyšetření

Návrh na zařazení do školského zařízení (MŠ, ZŠ)

Posouzení školní zralosti (ŠZ), odklad povinné školní docházky (OPŠD)

Doporučení optimálního vzdělávacího programu

Doporučení k integraci – vypracování odborných posudků

Doporučení metodických a podpůrných opatření při realizaci vzdělávacího programu

Profesní orientaci žáků

Doporučení k uzpůsobení podmínek maturitní zkoušky (PUP)

Diagnostiku specifických poruch učení (SPU) v souvislosti s narušenou komunikační schopností (NKS)

e) Náhled- logopedická pracoviště

Logopedická pracoviště 1 a 2:

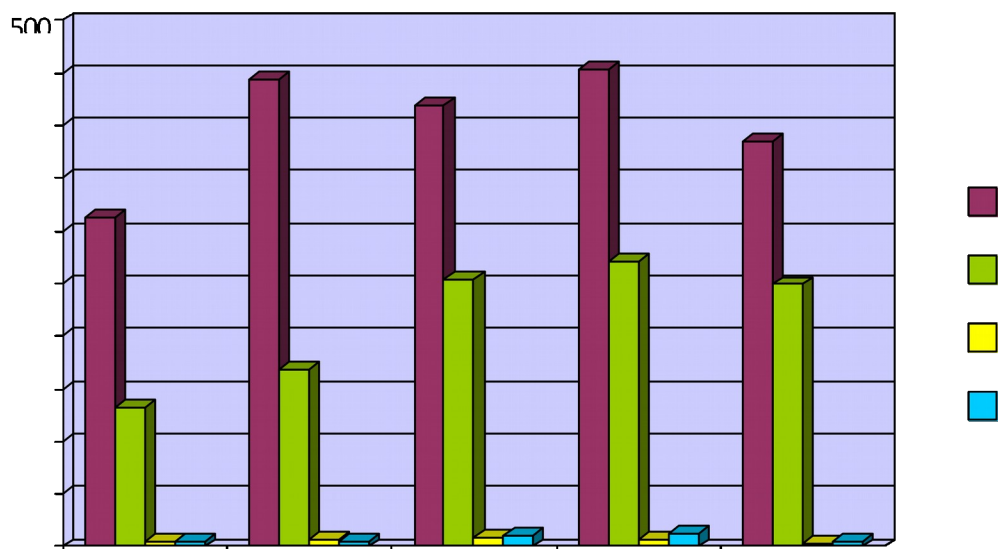


f) Vývoj činnosti SPC v grafech:

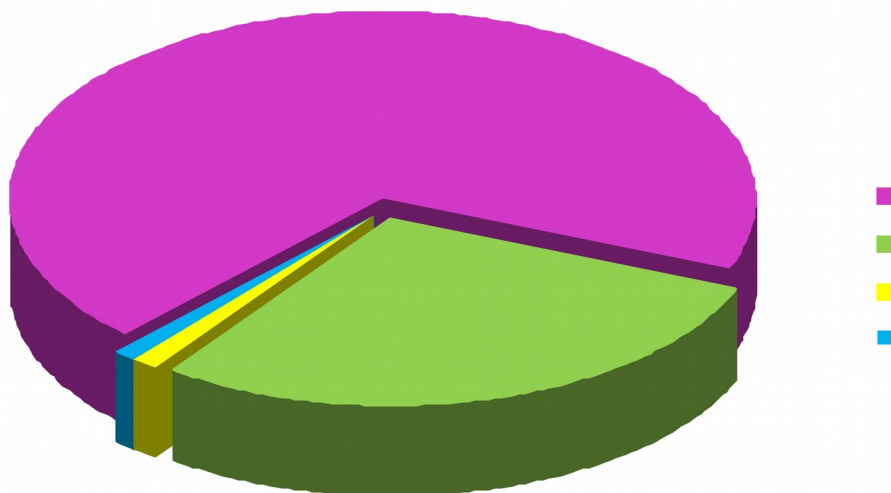
Rok	celkový počet klientů SPC
2011/2012	455
2012/2013	625
2013/2014	692
2014/2015	745
2015/2016	642

Srovnání:

-

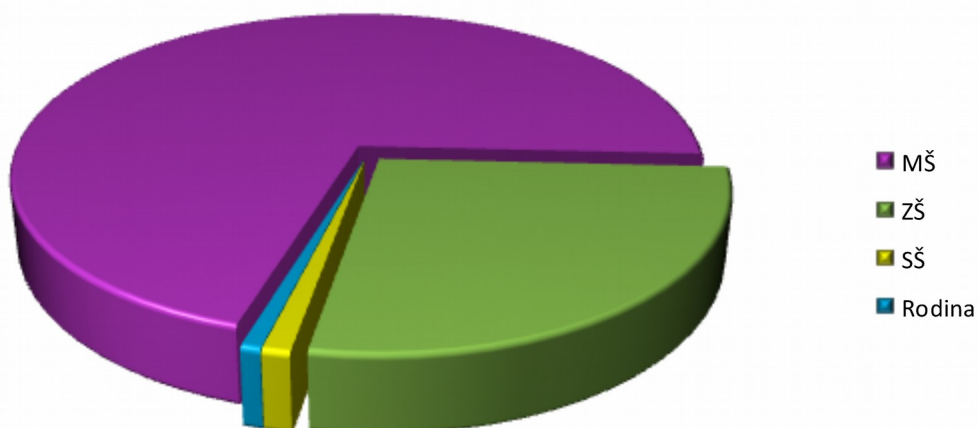


**Počty klientů
šk. rok :**



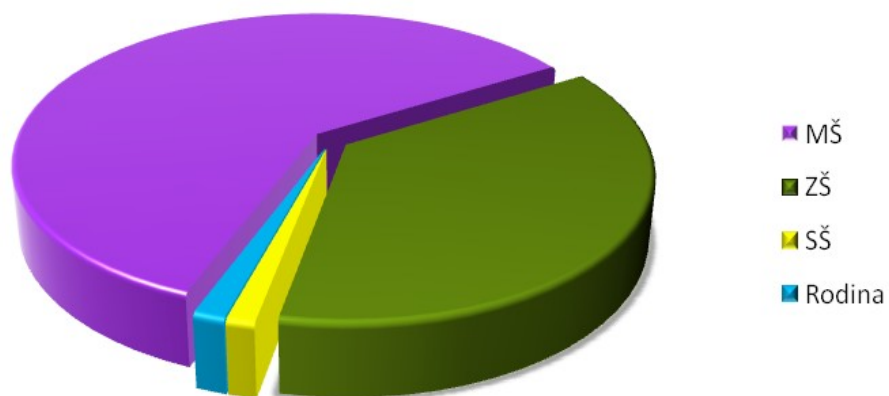
Zařízení	Počet klientů
MŠ	313
ZŠ	132
SŠ	5
Rodina	5

**Počty klientů v evidenci SPC
šk. rok 2012/2013**

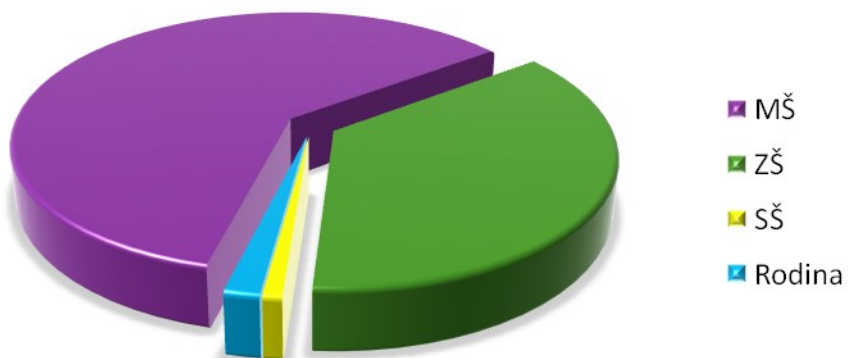


Zařízení	Počet klientů
MŠ	444
ZŠ	169
SŠ	7
Rodina	5

Počty klientů v evidenci SPC šk. rok 2013/2014

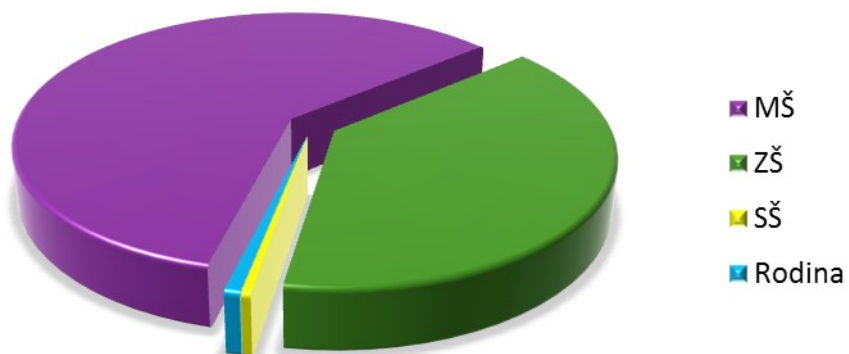


Počty klientů v evidenci SPC šk. rok 2014 - 2015



Zařízení	Počet klientů
MŠ	454
ZŠ	271
SŠ	7
Rodina	13

Počty klientů v evidenci SPC šk. rok 2015/2016



Zařízení	Počet klientů
MŠ	385
ZŠ	249
SŠ	3
Rodina	5

Karlovy Vary 30.8.2016

Mgr. Klára Pišová
ředitelka